

DEPARTEMENT DES HAUTES-ALPES (05)

COMMUNE DE SAINT-CHAFFREY (05133)

RÉVISION GENERALE DU PLAN LOCAL D'URBANISME



5.3. BOIS OU FORETS RELEVANT DU REGIME FORESTIER



Révision du PLU arrêtée le :
.../.../.....

Révision du PLU approuvée le :
.../.../.....




Alpicité
Urbanisme, Paysage,
Environnement

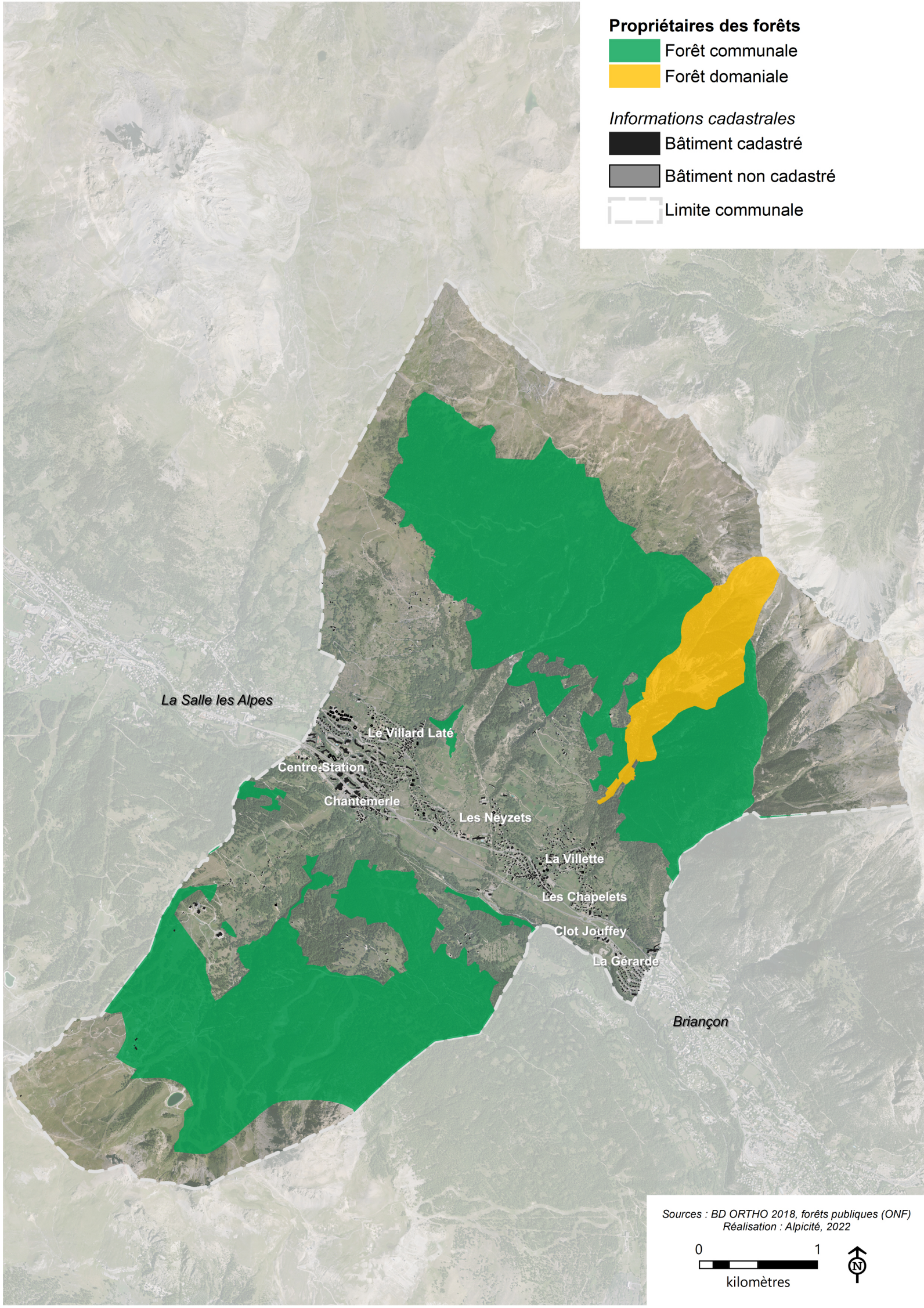
SARL Alpicité – avenue de la Clapière,
1, résidence la Croisée des Chemins
05200 Embrun
Tel : 04.92.46.51.80.
Mail : contact@alpicite.fr

Propriétaires des forêts

-  Forêt communale
-  Forêt domaniale

Informations cadastrales

-  Bâtiment cadastré
-  Bâtiment non cadastré
-  Limite communale



La Salle les Alpes

Le Villard Laté

Centre-Station

Chantemerle

Les Néyzets

La Villette

Les Chapelets

Clot Jouffey

La Gérardé

Briançon

Sources : BD ORTHO 2018, forêts publiques (ONF)
Réalisation : Alpicité, 2022

