

RÉVISION GENERALE DU PLAN LOCAL D'URBANISME



4.2. REGLEMENT GRAPHIQUE – PLAN GENERAL

Révision du PLU arrêtée le :
...../...../.....

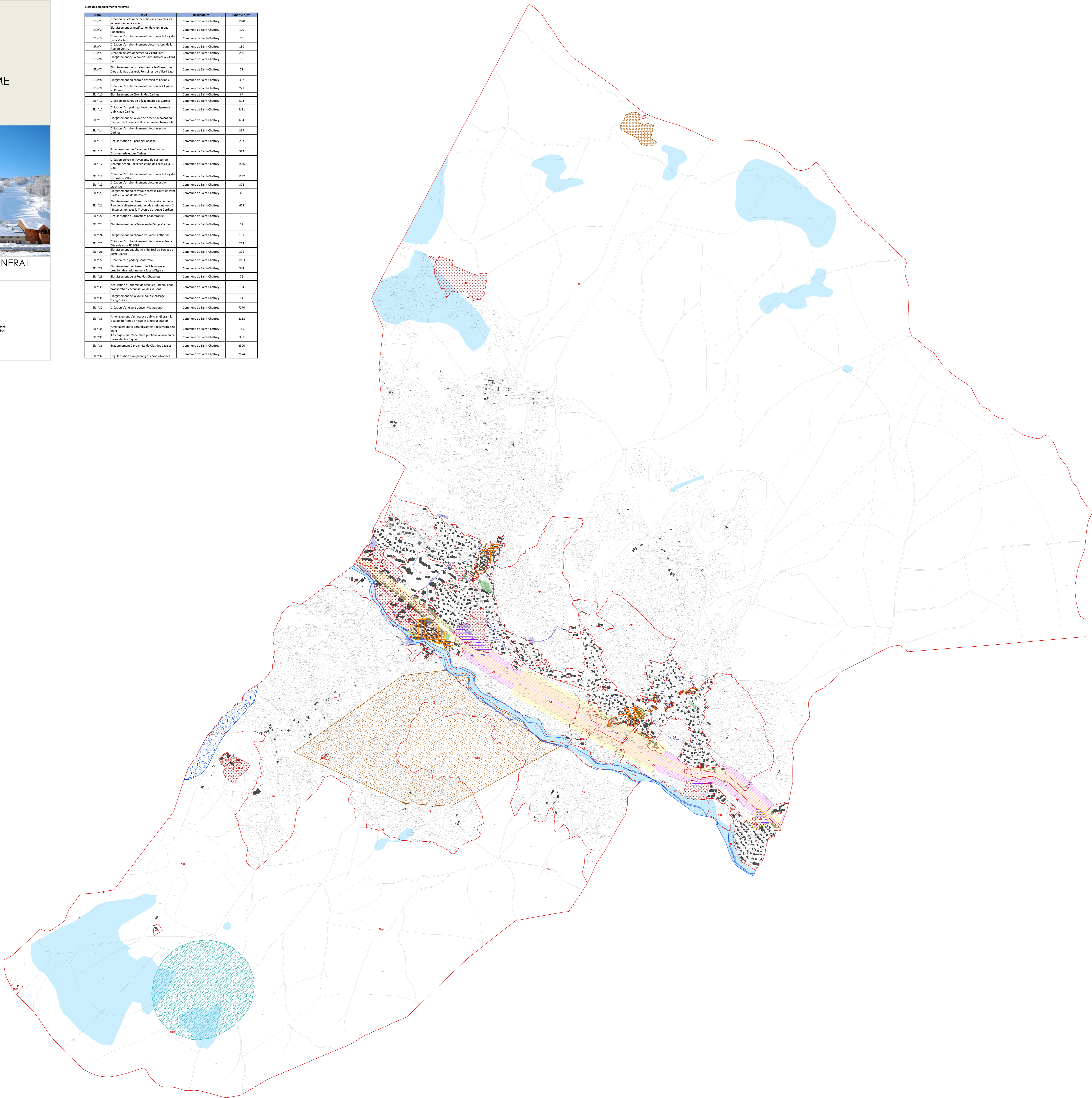
Echelle de la carte : 1/10000

Alpicité
Urbanisme, Paysage, Environnement

SARL Alpicité - créée par la Cluplém,
1, résidence la Croix des Chemins
10200 Erthem
Tél : 04 92 46 51 80
Mail : contact@alpicite.fr

Révision du PLU approuvée le :
...../...../.....

Nom	Objet	Département	Superficie (m²)
ER n°1	Création de stationnement les aux ruelles, et réajustement et rectification du chemin des ruelles	Commune de Saint Chaffrey	1020
ER n°2	Création d'un cheminement piétonnier le long de la rue du Centre	Commune de Saint Chaffrey	100
ER n°3	Création d'un cheminement piétonnier le long de la rue du Centre	Commune de Saint Chaffrey	73
ER n°4	Création d'un cheminement piétonnier le long de la rue du Centre	Commune de Saint Chaffrey	150
ER n°5	Création d'un cheminement piétonnier le long de la rue du Centre	Commune de Saint Chaffrey	200
ER n°6	Création d'un cheminement piétonnier le long de la rue du Centre	Commune de Saint Chaffrey	35
ER n°7	Création d'un cheminement piétonnier le long de la rue du Centre	Commune de Saint Chaffrey	70
ER n°8	Création d'un cheminement piétonnier le long de la rue du Centre	Commune de Saint Chaffrey	302
ER n°9	Création d'un cheminement piétonnier le long de la rue du Centre	Commune de Saint Chaffrey	221
ER n°10	Création d'un cheminement piétonnier le long de la rue du Centre	Commune de Saint Chaffrey	14
ER n°11	Création d'un cheminement piétonnier le long de la rue du Centre	Commune de Saint Chaffrey	524
ER n°12	Création d'un parking auto et d'un équipement public au Centre	Commune de Saint Chaffrey	1181
ER n°13	Création d'un parking auto et d'un équipement public au Centre	Commune de Saint Chaffrey	634
ER n°14	Création d'un parking auto et d'un équipement public au Centre	Commune de Saint Chaffrey	307
ER n°15	Création d'un parking auto et d'un équipement public au Centre	Commune de Saint Chaffrey	233
ER n°16	Création d'un parking auto et d'un équipement public au Centre	Commune de Saint Chaffrey	572
ER n°17	Création d'un parking auto et d'un équipement public au Centre	Commune de Saint Chaffrey	1886
ER n°18	Création d'un parking auto et d'un équipement public au Centre	Commune de Saint Chaffrey	1102
ER n°19	Création d'un parking auto et d'un équipement public au Centre	Commune de Saint Chaffrey	320
ER n°20	Création d'un parking auto et d'un équipement public au Centre	Commune de Saint Chaffrey	48
ER n°21	Création d'un parking auto et d'un équipement public au Centre	Commune de Saint Chaffrey	673
ER n°22	Création d'un parking auto et d'un équipement public au Centre	Commune de Saint Chaffrey	10
ER n°23	Création d'un parking auto et d'un équipement public au Centre	Commune de Saint Chaffrey	22
ER n°24	Création d'un parking auto et d'un équipement public au Centre	Commune de Saint Chaffrey	131
ER n°25	Création d'un parking auto et d'un équipement public au Centre	Commune de Saint Chaffrey	203
ER n°26	Création d'un parking auto et d'un équipement public au Centre	Commune de Saint Chaffrey	303
ER n°27	Création d'un parking auto et d'un équipement public au Centre	Commune de Saint Chaffrey	1813
ER n°28	Création d'un parking auto et d'un équipement public au Centre	Commune de Saint Chaffrey	344
ER n°29	Création d'un parking auto et d'un équipement public au Centre	Commune de Saint Chaffrey	75
ER n°30	Création d'un parking auto et d'un équipement public au Centre	Commune de Saint Chaffrey	154
ER n°31	Création d'un parking auto et d'un équipement public au Centre	Commune de Saint Chaffrey	14
ER n°32	Création d'un parking auto et d'un équipement public au Centre	Commune de Saint Chaffrey	7570
ER n°33	Création d'un parking auto et d'un équipement public au Centre	Commune de Saint Chaffrey	2138
ER n°34	Création d'un parking auto et d'un équipement public au Centre	Commune de Saint Chaffrey	145
ER n°35	Création d'un parking auto et d'un équipement public au Centre	Commune de Saint Chaffrey	322
ER n°36	Création d'un parking auto et d'un équipement public au Centre	Commune de Saint Chaffrey	1260
ER n°37	Création d'un parking auto et d'un équipement public au Centre	Commune de Saint Chaffrey	2174



Légende

- Zonage du Plan Local d'Urbanisme (PLU)

Prescriptions / servitudes graphiques

- Emplacements réservés (ER)
- Protection des îlots centre-ancien
- Protection du patrimoine militaire
- Protection du patrimoine minier
- Protection des jardins
- Protection de captage (hors servitudes d'utilité publique)
- Préservation des zones humides
- Périmètre d'Attente de Projet d'Aménagement Global (PAPAG)
- Servitudes de Mixité Sociale (SMS)
- Secteurs d'étude dérogeant à la Loi Barnier - Amendement Dupont
- Périmètres soumis à des Orientations d'Aménagement et de Programmation (OAP) "sectorielles"

Informations complémentaires

- Isolement acoustique en bordure des infrastructures de transports terrestres (arrêté préfectoral)
- Constructibilité aux abords de la RD 1091 - Loi Barnier
- Préservation des parties naturelles des plans d'eau naturels ou artificiels d'une superficie inférieure à mille hectares
- Espaces de mobilité de la GEMAPI

Informations cadastrales

- Bâtiment existant cadastré (PCI vecteur 2021)
- Bâtiment existant non cadastré (2022)
- Parcelle cadastrale (PCI vecteur 2021)

N.B. Une OAP "thématique" est applicable à l'ensemble du territoire. Se référer à la pièce n°3 du PLU.