



INFO
TRAVAUX

PONT-LEVIS

Réunion publique

26 juillet 2023

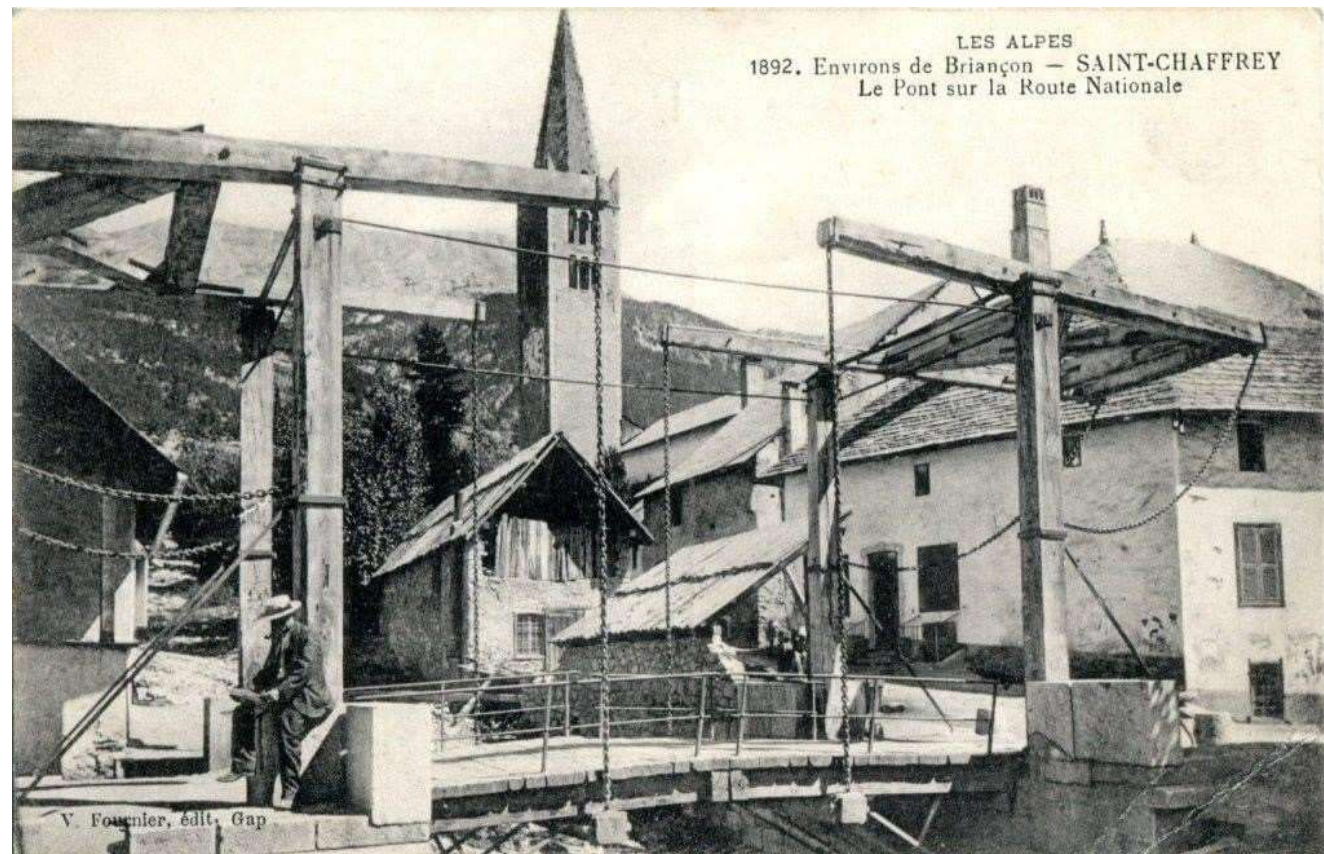


UN PEU D'HISTOIRE

*“ Pont
Pont-levis
Pont-levant ”*

1719 : une inondation emporte le pont en bois à l'emplacement de l'actuel pont-levis

1907 : le pont-levis, en photo ci-dessous, construit à une date inconnue, est détruit par des inondations

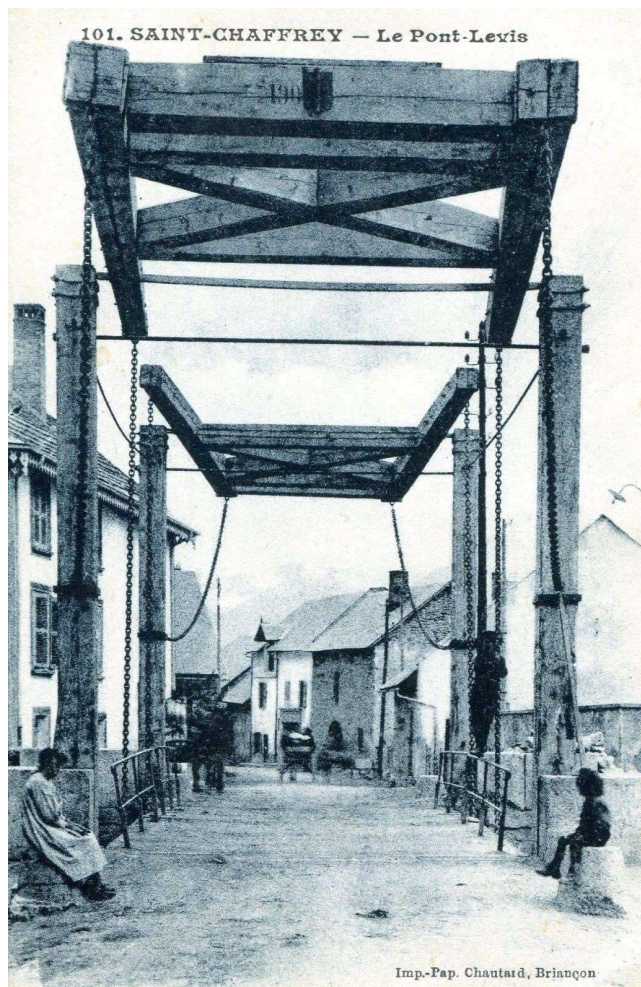


UN PEU

D'HISTOIRE

“Pont
Pont-levis
Pont-levant”

1925 : Construction d'un pont d'un genre nouveau, un pont-levant pouvant se lever plus facilement. ▽



UN PEU

D'HISTOIRE

“ Pont

Pont-levis

Pont-levant”

1979 : Réfection complète du platelage en bois et réparation du garde-corps par l'Etat.

1994 : Visite de l'ouvrage par les services de l'Etat et rétrocession du pont de l'Etat à la Commune mais pas de travaux..... avant la remise de l'ouvrage

2009 : Travaux de remise en état (remise en peinture, platelage, remplacement de pièces)

2016 : Pose de clous de renforcement sur appui rive gauche

2022 : Visite & diagnostic

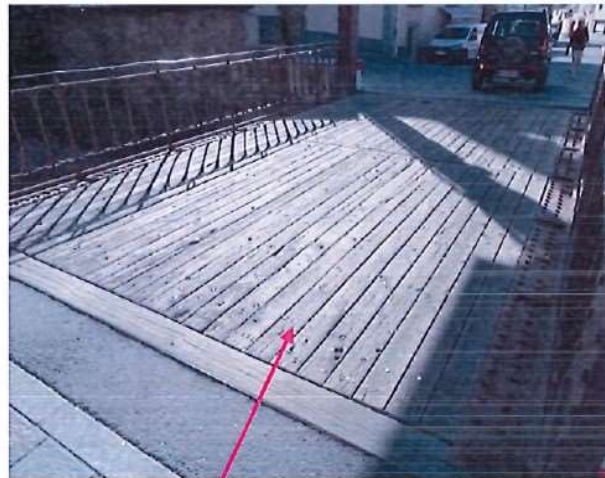
2023 : Réhabilitation complète de l'ouvrage

ETAT DES LIEUX

Désordres sur l'ouvrage

- **Vieillessement du platelage en bois**
- **Arrachage et oxydation des organes de fixation associée au platelage**

Platelage depuis la rive droite



- Vieillessement du platelage bois
- Arrachage progressif des organes de fixation et oxydation de la boulonnerie

Rive amont du tablier



Oxydation sur la poutre de rive et en partie inférieure des garde-corps

ETAT DES LIEUX

Désordres sur l'ouvrage

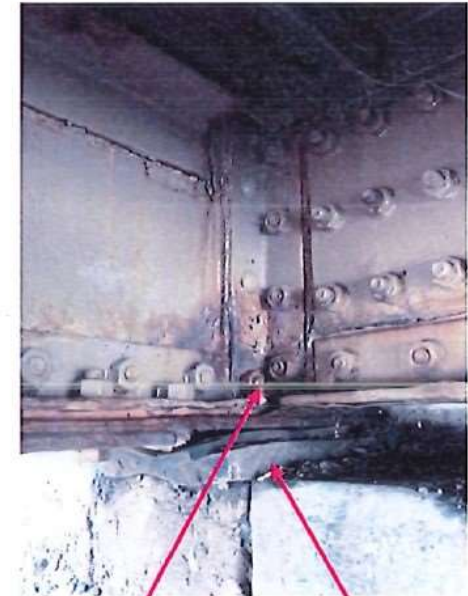
- Oxydation de la charpente métallique
- Corrosion de la structure porteuse

Intrados du tablier



Ré apparition d'oxydation sur la charpente métallique

Extrémité amont rive gauche du tablier



Corrosion sur zone d'assemblage

Déformation et vieillissement de l'appareil d'appui

ETAT DES LIEUX

Désordres sur l'ouvrage

- Oxydation et décollement de la cornière
- Altération profonde des joints de maçonnerie

Cornière sur poutre de rive



Oxydation et décollement de la cornière

Culée rive gauche



Altération profonde des joints

ETAT DES LIEUX

Désordres sur l'ouvrage

- Dégradation des massifs béton sur lesquels reposent les 4 poteaux de la charpente
- Corrosion de la charpente métallique

Massif béton sous poteau aval rive gauche



Dégradation du massif béton

Corrosion voire foisonnement des éléments à la base du poteau

Poteau constituant la charpente supérieure



Corrosion voire foisonnement des éléments à la base du poteau

PROGRAMME DES TRAVAUX

Sécurisation des déplacements & sauvegarde du patrimoine

En résumé, les travaux comprennent :

- Remplacement du platelage
- Réfection générale de la charpente métallique du tablier
- Renforcement de la base des poteaux métalliques et des blocs d'appui
- Pose de nouveaux appareils d'appui
- Remise en état des culées en maçonnerie jointoyée



CHANTIER RESPECTUEUX DE L'ENVIRONNEMENT

Mesures préventives pour éviter toute pollution ou modification du milieu

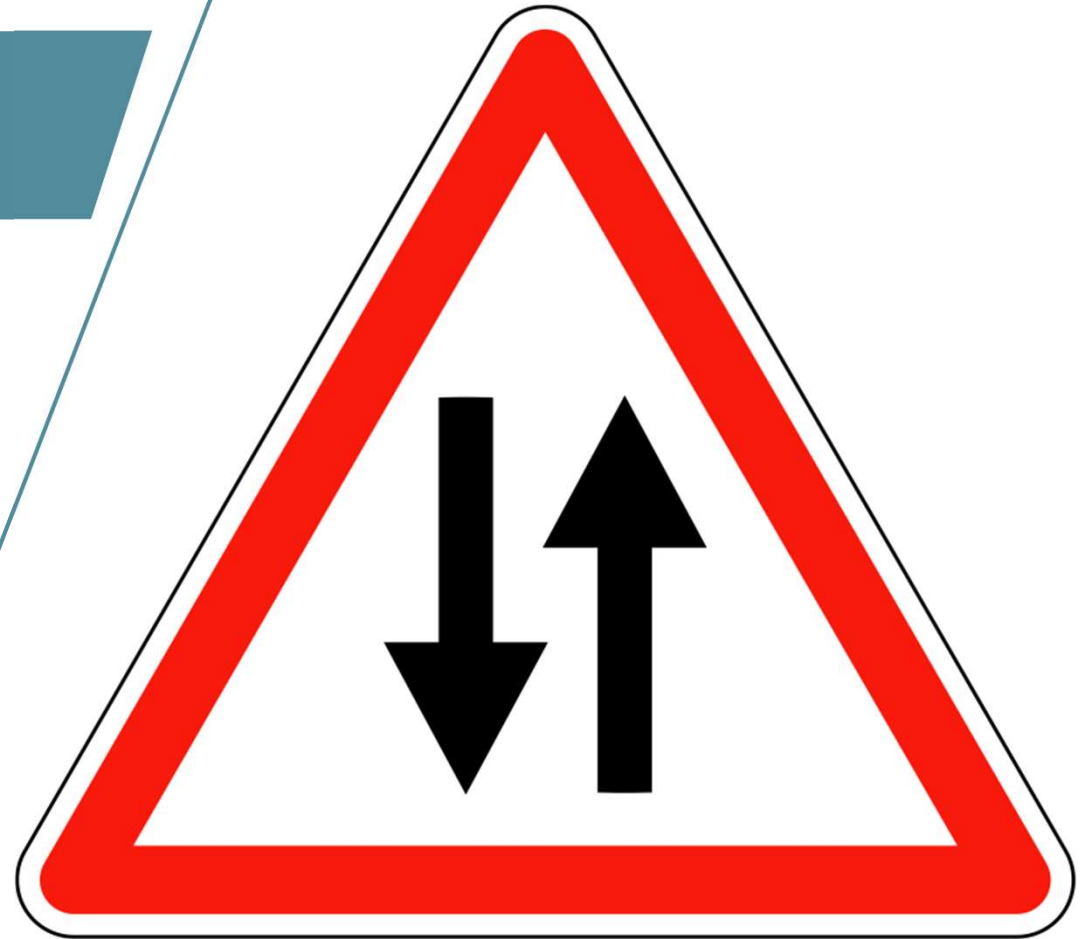
Pour récupérer et traiter l'ensemble des déchets issus des travaux, et éviter toute incidence sur la faune et la flore, mise en place d'un échafaudage sous et autour de l'ouvrage recouvert d'une peau de confinement thermo-rétractable.



IMPACTS DU CHANTIER

Sur la circulation automobile et piétonne

- Pendant la durée du chantier, le pont-levis sera totalement fermé à la circulation
- La passerelle restera accessible aux piétons.
- La rue de la Rua et la rue de l'Eglise seront placées en double sens (mais limite de gabarit et de tonnage).



IMPACTS DU CHANTIER

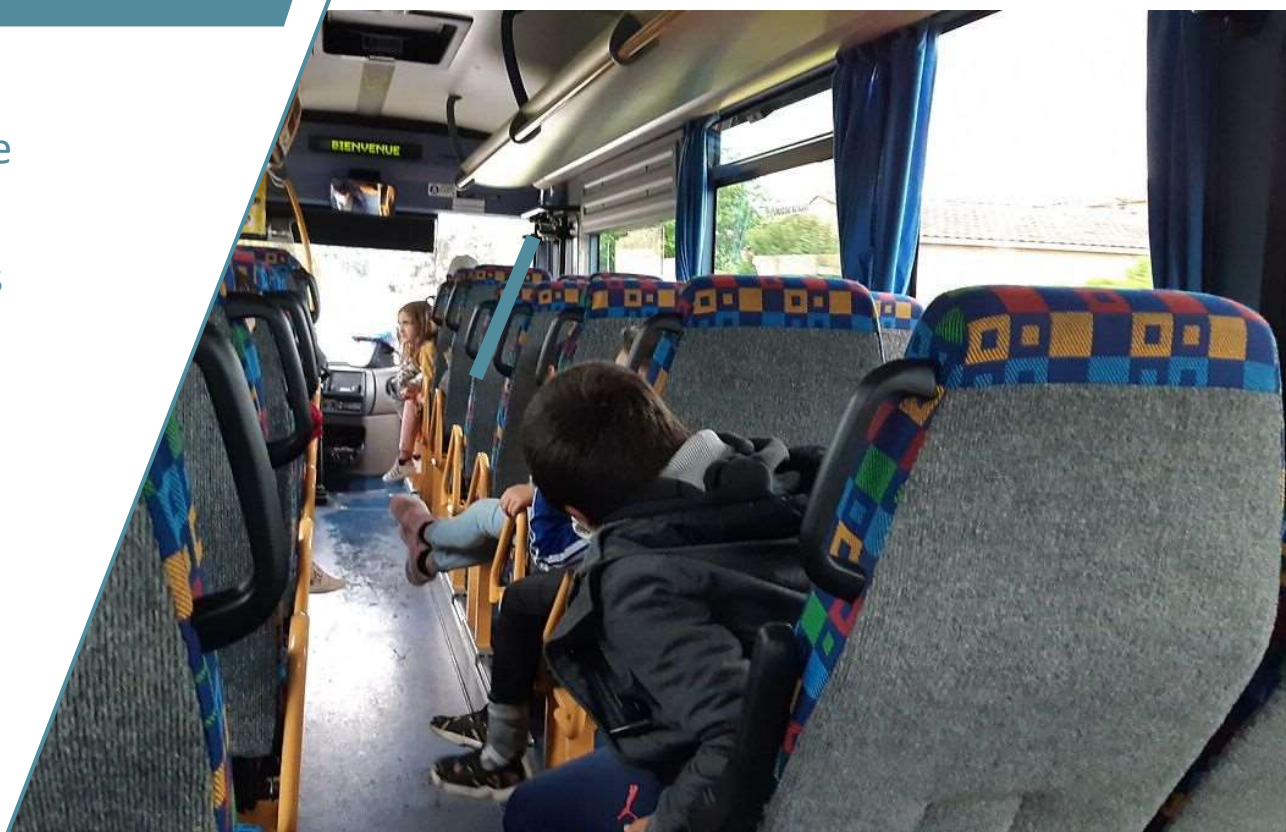
Sur la desserte des bus

L'arrêt mairie sera supprimé

> Pour la ligne desservant Grenoble, se rendre à l'arrêt de Chantemerle

➤ Pour toutes les autres lignes, y compris les bus scolaires, se rendre à l'arrêt Gendarmerie-Champs Arnoux

L'arrêt Les Chapelets sera maintenu pour les scolaires mais exclusivement réservé aux enfants inscrits à cet arrêt



IMPACTS DU CHANTIER

Nuisances sonores

Bruit conséquent pendant les opérations de sablage de l'ouvrage pour enlever la peinture existante



DATES & CHIFFRES

Travaux du 7 août au 13 octobre

Coût total : 211 000 euros TTC

- Subventions en attente de réponse :
Loto du Patrimoine / Département
- Subventions obtenues auprès de la CCB : 15 012 euros TTC

LES ACTEURS DU CHANTIER

Maître d'ouvrage : Commune de Saint-Chaffrey

Maître d'oeuvre : BOAS - Isère
(bureau d'études spécialisé dans les ouvrages d'art)

Entreprises : Di Environnement & CAN - Drôme

MERCI

DE

VOTRE ATTENTION